

## คู่มือการใช้โปรแกรมระบบ Forticlient VPN

เนื้อหา

VPN หรือ Virtual Private Network หมายถึงเครือข่ายเสมือนส่วนตัว ที่ทำงานโดยใช้โครงข่ายสาธารณะหรืออาจจะวิ่งบนเครือข่าย IP ก็ได้แต่ยังสามารถคงความเป็นเครือข่ายเฉพาะขององค์กรได้ด้วยการเข้ารหัสแพ็กเก็ตก่อนส่งเพื่อให้ข้อมูลมีความปลอดภัยมากยิ่งขึ้น หรือมีความต้องมีความเป็นส่วนตัวและมีความปลอดภัย



วิธีดาวน์โหลดติดตั้ง และใช้งานโปรแกรม Forticlient

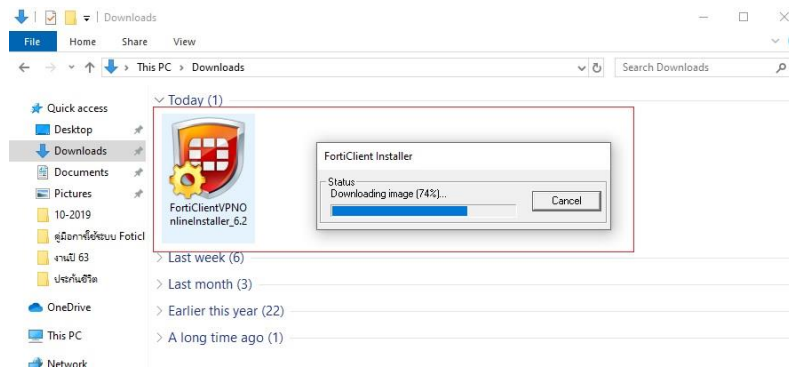
สำหรับ PC, Mac

1. เข้า URL <https://forticlient.com/downloads>

### 1.1 Download for Windows หรือ Download for MacOS

A screenshot of the FortiClient website's download page. The page is titled "FortiClient" and lists various features such as "Vulnerability Detection &amp; Patching", "Sandbox Detection", "Web Filtering", "Anti-Exploit", and "Application Firewall". It also includes buttons for "Try Now", "How to Buy", and "Technical Specification". Below this, there is a section for "FortiClient VPN" with "Remote Access" options: "IPSec VPN", "SSL VPN", and "Technical Support". At the bottom, there are two buttons: "Download for Windows" and "Download for MacOS", which are highlighted with a red rectangular box.

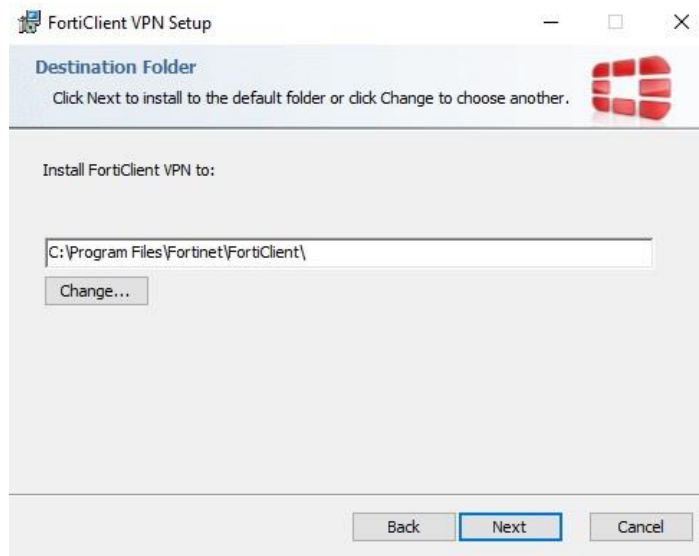
1.2 เมื่อทำการ Download แล้วดับเบิลคลิกที่ icon FortiClientVPNOnlineInstaller\_6.2 จะมีการ Download ตัวโปรแกรมอีกครั้ง



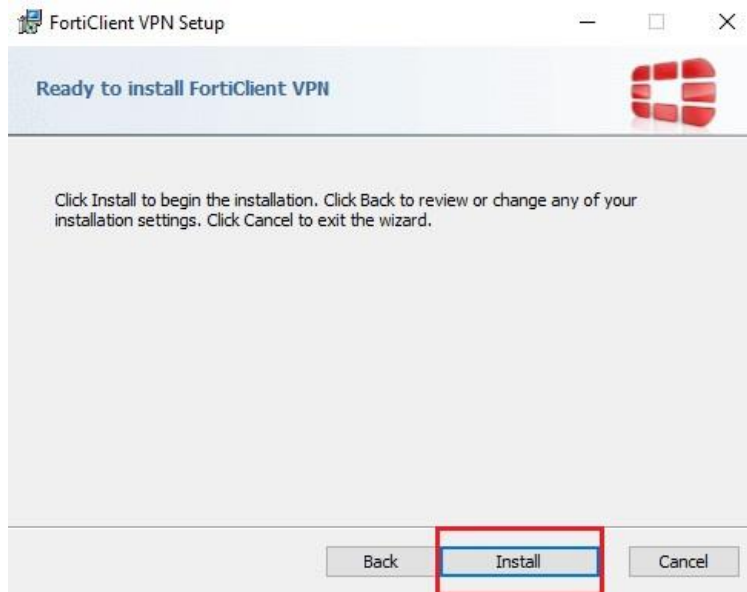
1.3 ใส่เครื่องหมาย ✓ Yes, I have read and accept แล้วกด Next เพื่อทำขั้นตอนต่อไป



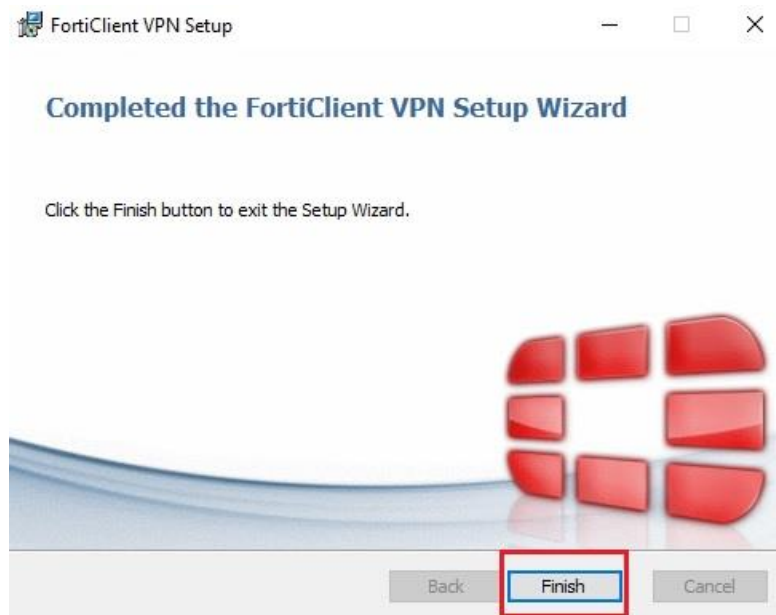
#### 1.4 เลือกพาร์ทที่จะทำการติดตั้งกด Next เพื่อทำขั้นตอนต่อไป



#### 1.5 กด Install เพื่อทำการติดตั้งโปรแกรม

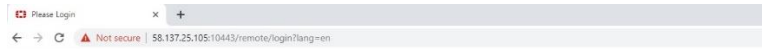


1.6 เมื่อทำการกด Install แล้วโปรดรอสักครู่เพื่อทำการติดตั้ง กด Finish เป็นอันเสร็จสิ้นการติดตั้งโปรแกรม



## 2. ดาวนโหลดผ่านเว็บไซต์ IP <https://58.137.25.105>

### 2.1 ทำการ Login ด้วย username และ password เพื่อเข้าสู่ระบบ



Please Login

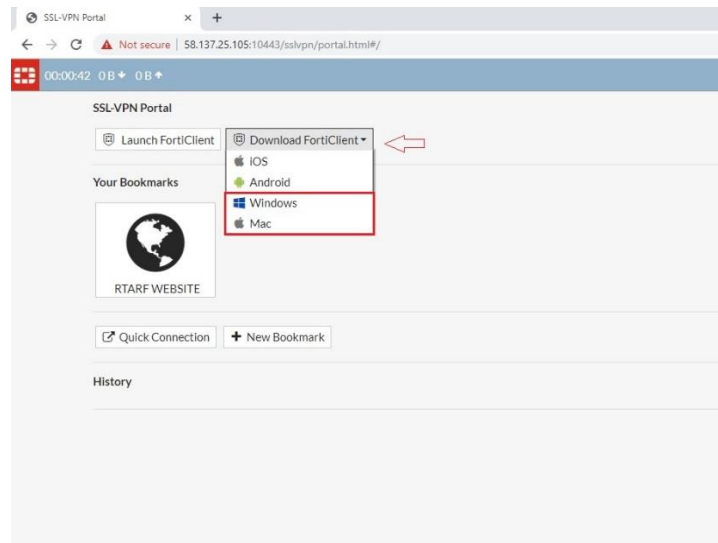
Name

Password

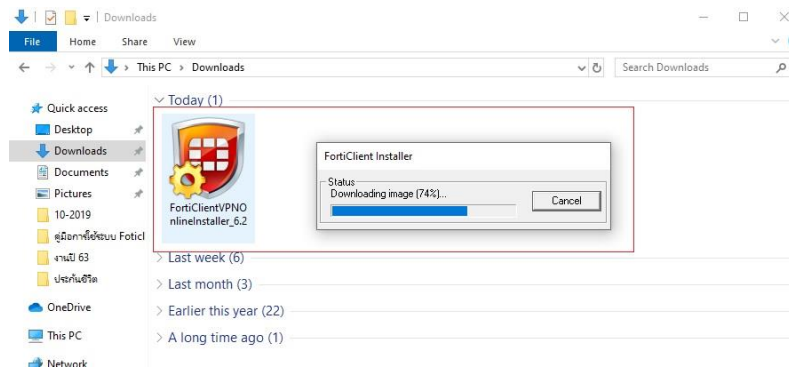
Login

Launch FortiClient

### 2.2 เมื่อทำการ Login เข้าสู่ระบบแล้วจะขึ้นหน้าเมนูคลิก **▼** ที่ Download FortiClient และเลือก Windows หรือ Mac ที่ต้องการ



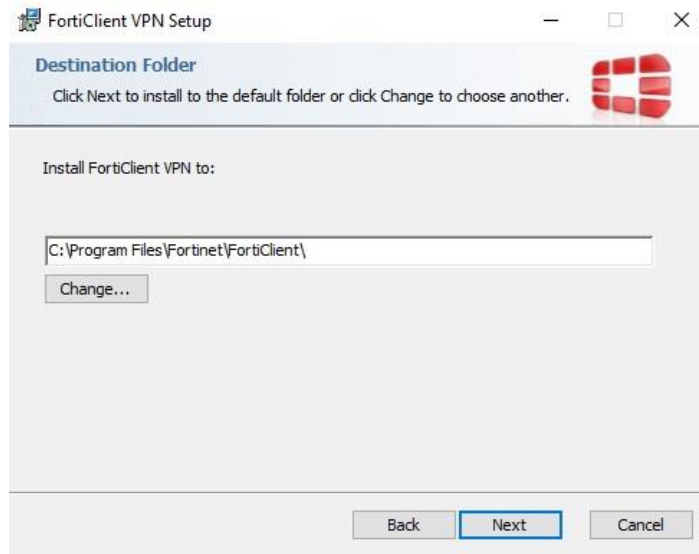
2.3 เมื่อทำการ Download แล้วดับเบิลคลิกที่ icon FortiClientVPNOnlineInstaller\_6.2 จะมีการ Download ตัวโปรแกรมอีกครั้ง



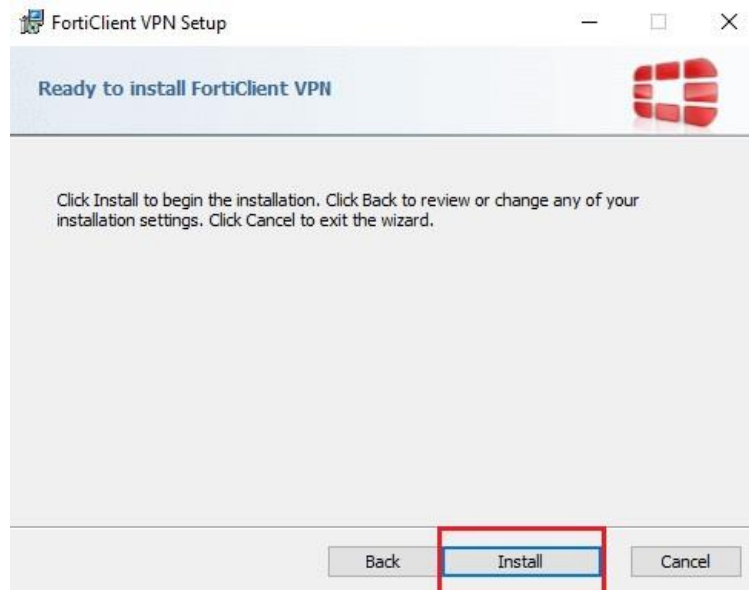
2.4 ใส่เครื่องหมาย ✓ Yes, I have read and accept แล้วกด Next เพื่อทำขั้นตอนต่อไป



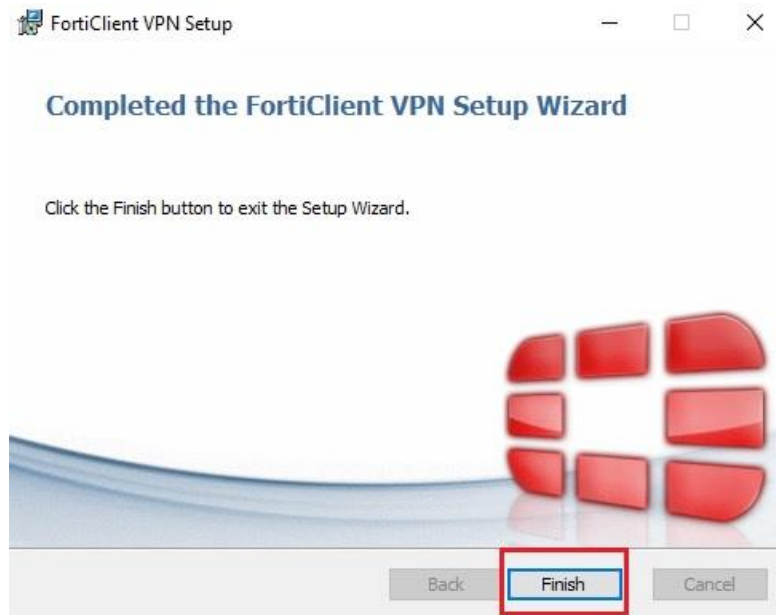
## 2.5 เลือกพาร์ทที่จะทำการติดตั้งกด Next เพื่อทำขั้นตอนต่อไป



## 2.6 กด Install เพื่อทำการติดตั้งโปรแกรม



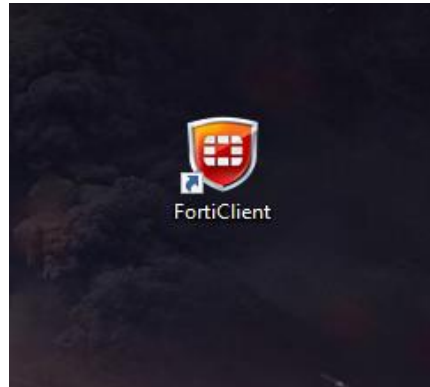
2.7 เมื่อทำการกด Install แล้วโปรดรอสักครู่เพื่อทำการติดตั้ง กด Finish เป็นอันเสร็จสิ้นการติดตั้งโปรแกรม



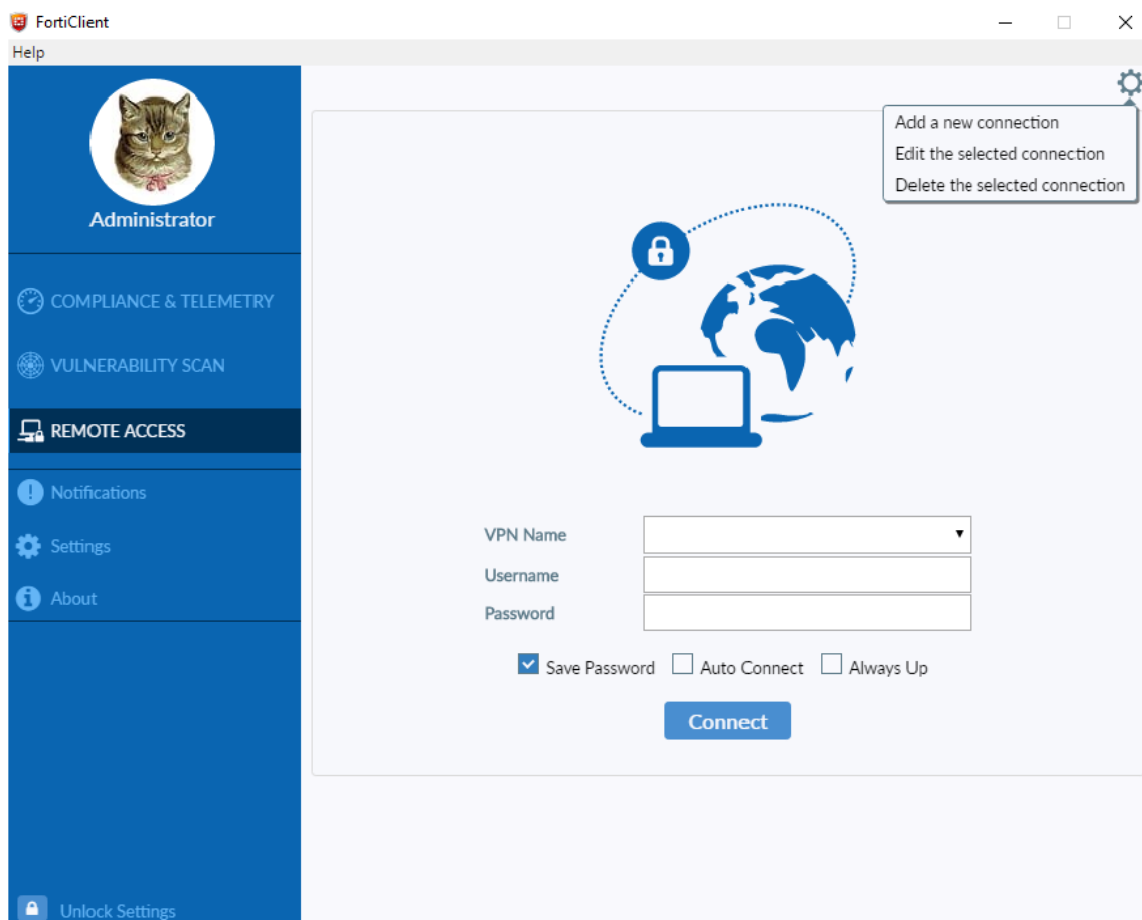


## วิธีใช้งาน VPN Forticlient ผ่านโปรแกรม

### 1 . คลิกที่ Icon FortiClient



### 2 . คลิกที่รูป เฟืองด้านขวามือบน กดที่ Add a new connection



### 3 . เลือก SSL-VPN

Connection Name : คือ ชื่อที่ต้องการตั้ง RTARF

Description : ใส่ IP 58.137.25.105

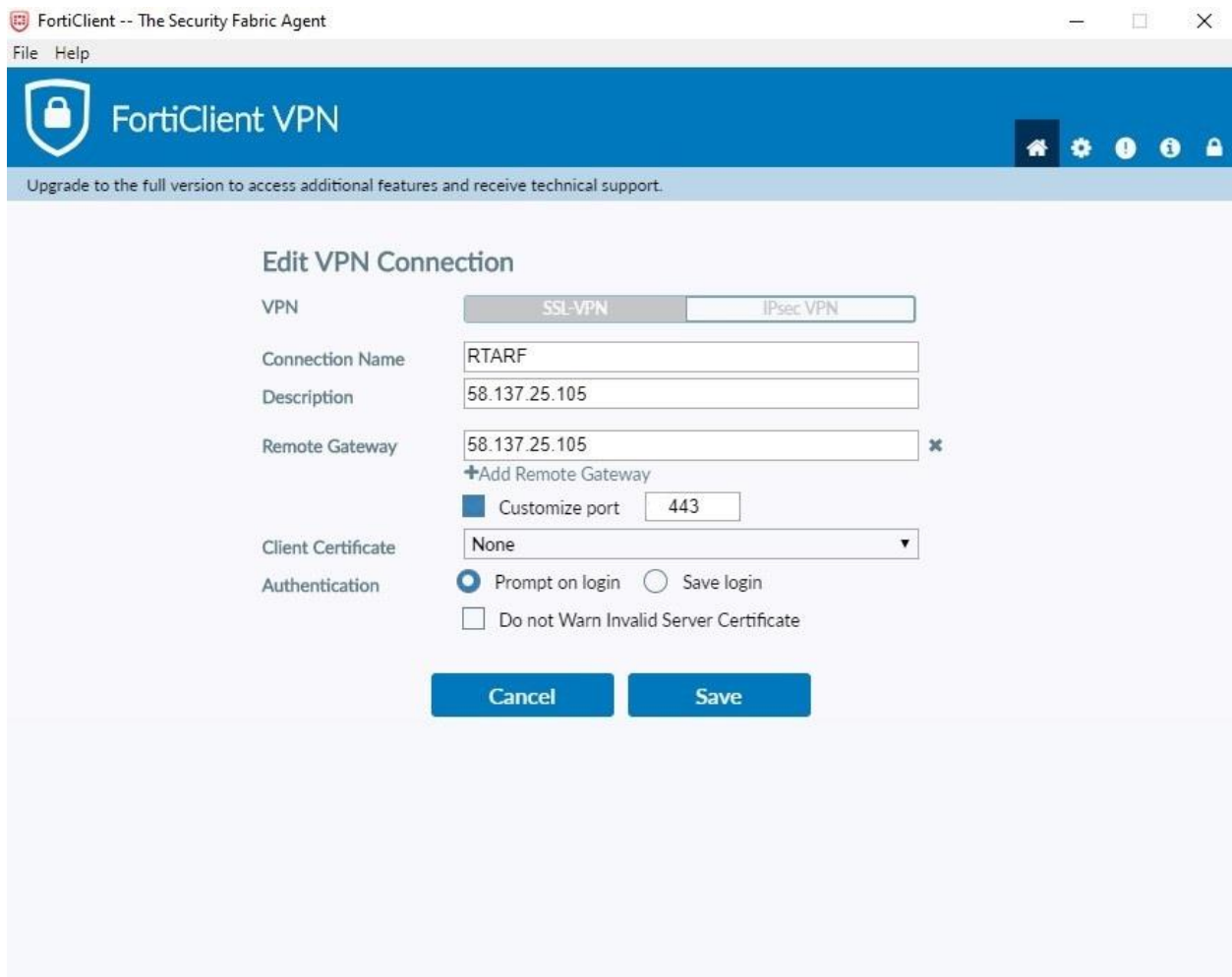
Remote Gateway : ใส่ IP 58.137.25.105

Customize port : เป็น 443

Authentication : Prompt on login

Username : None

และกด save

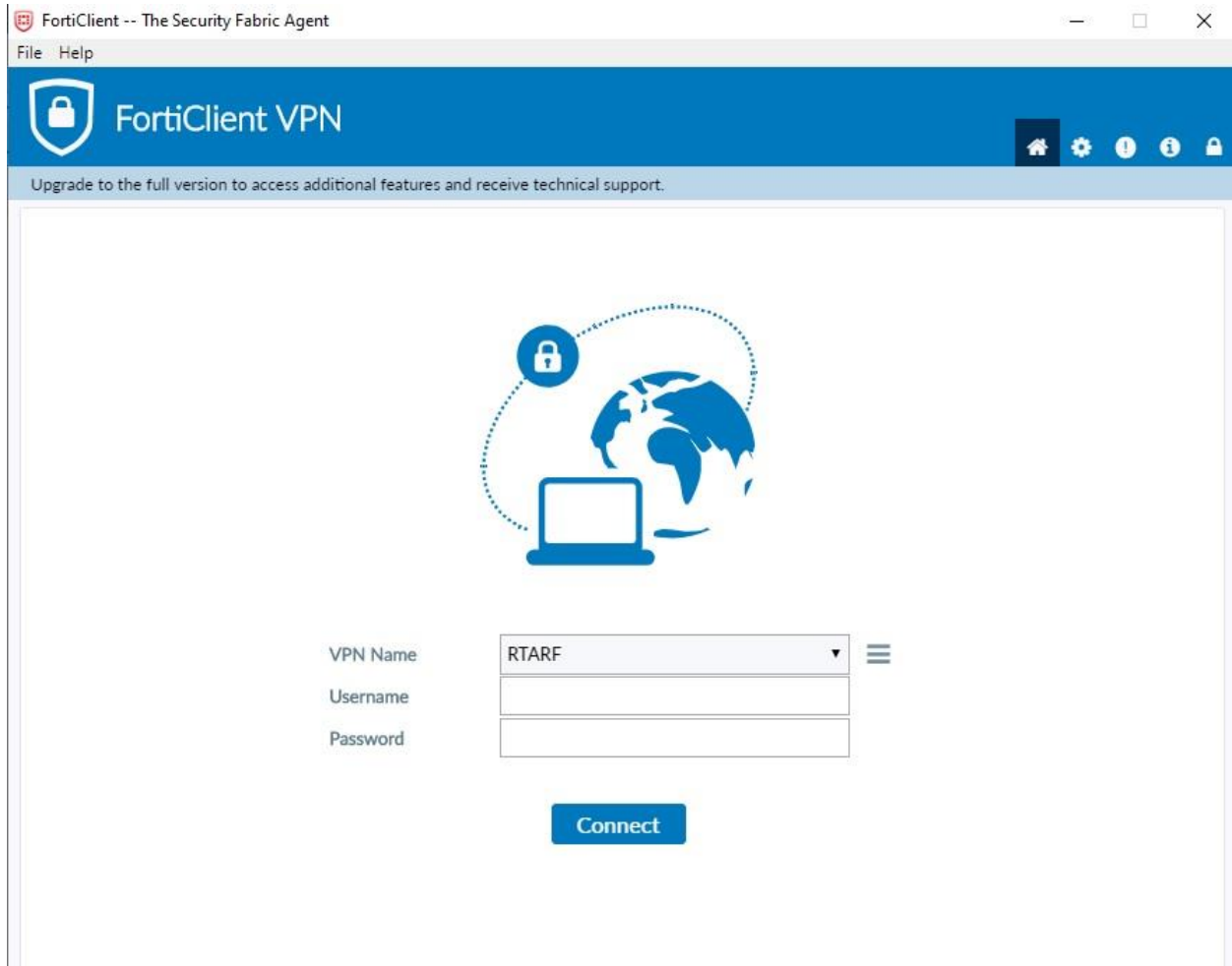


The screenshot shows the FortiClient VPN application window. The title bar reads "FortiClient -- The Security Fabric Agent". The main window has a blue header with the FortiClient VPN logo and a navigation bar with icons for home, settings, help, and lock. Below the header, there is a message: "Upgrade to the full version to access additional features and receive technical support." The main content area is titled "Edit VPN Connection". It features a tabbed interface with "SSL-VPN" selected and "IPsec.VPN" as an alternative. The configuration fields are as follows:

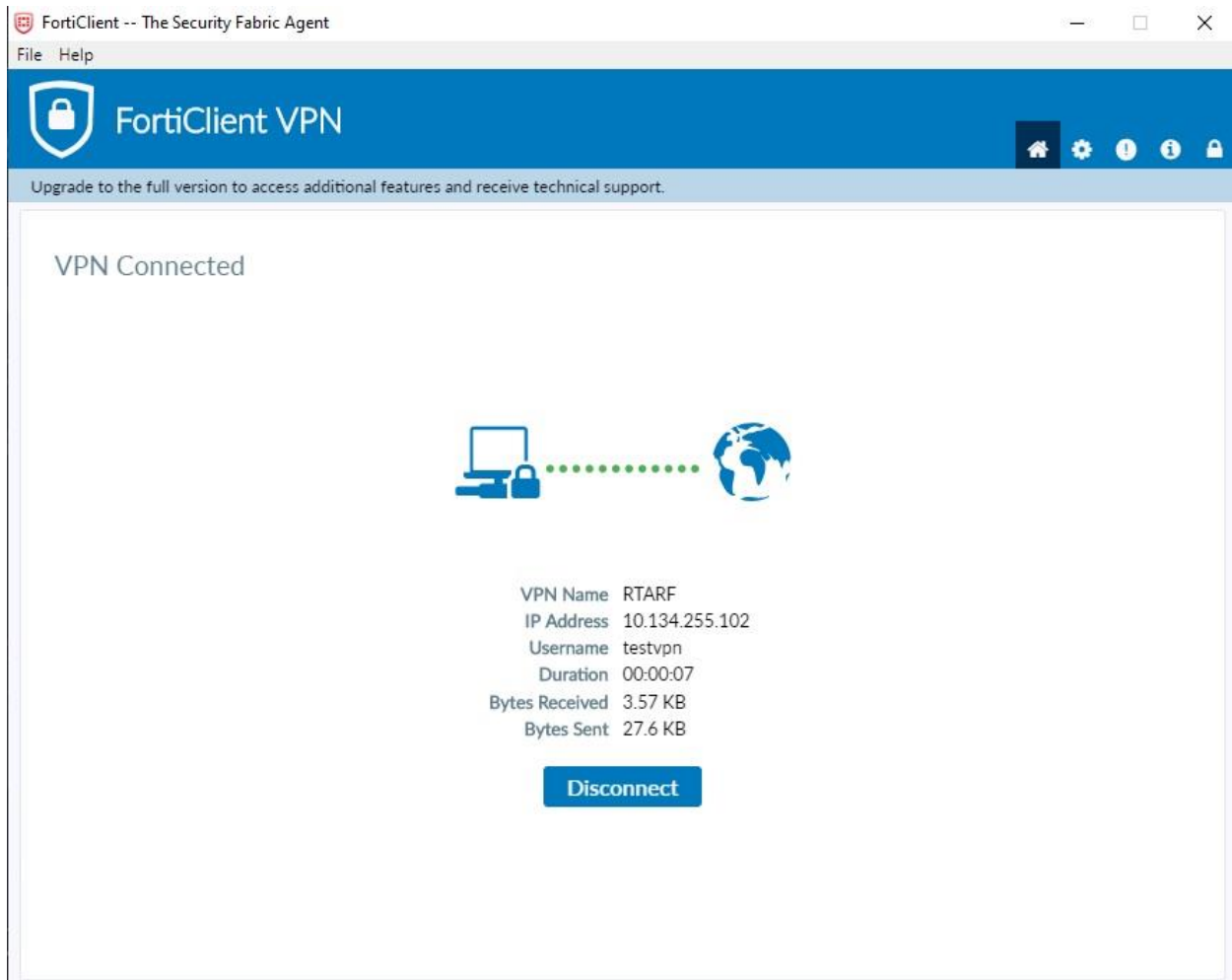
- VPN: SSL-VPN (selected), IPsec.VPN
- Connection Name: RTARF
- Description: 58.137.25.105
- Remote Gateway: 58.137.25.105 (with a close icon 'x' on the right)
- +Add Remote Gateway
- Customize port:  Customize port (443)
- Client Certificate: None (dropdown menu)
- Authentication:  Prompt on login,  Save login
- Do not Warn Invalid Server Certificate

At the bottom, there are two buttons: "Cancel" and "Save".

#### 4. ใส่ Username / Password และคลิก Connect

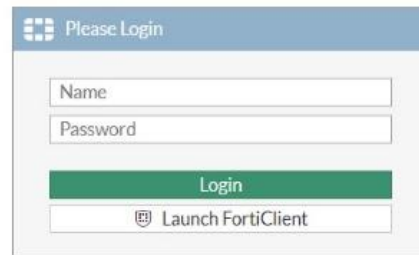
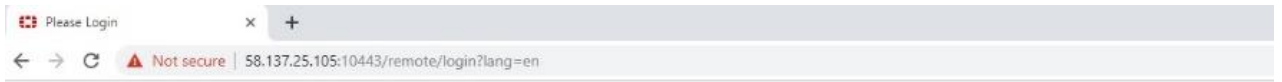


5 . VPN Connected สามารถใช้งาน VPN ได้แล้ว เมื่อไม่ใช้งานให้กด “Disconnected” เป็นการออกจากระบบ



## การเข้าใช้งานผ่านทาง Portal

1. ไปที่ <https://58.137.25.105> ในช่อง URL และกรอก Username และ Password

A screenshot of a web form titled "Please Login". The form has a blue header bar with the title and a grid icon. Below the header, there are two input fields: "Name" and "Password". Below these fields is a green button labeled "Login". At the bottom of the form is a button labeled "Launch FortiClient" with a small icon to its left.

2. เมื่อทำการ Login แล้วจะมีเมนูให้เลือก แบ่งออกเป็นดังนี้

2.1 Download Forti Clinet คือ การดาวน์โหลดตัวโปรแกรมติดตั้ง PC หรือ Mac ( การติดตั้ง อยู่ในหัวข้อ “วิธีดาวน์โหลดติดตั้ง และใช้งานโปรแกรม Forti client” หน้า 1 )

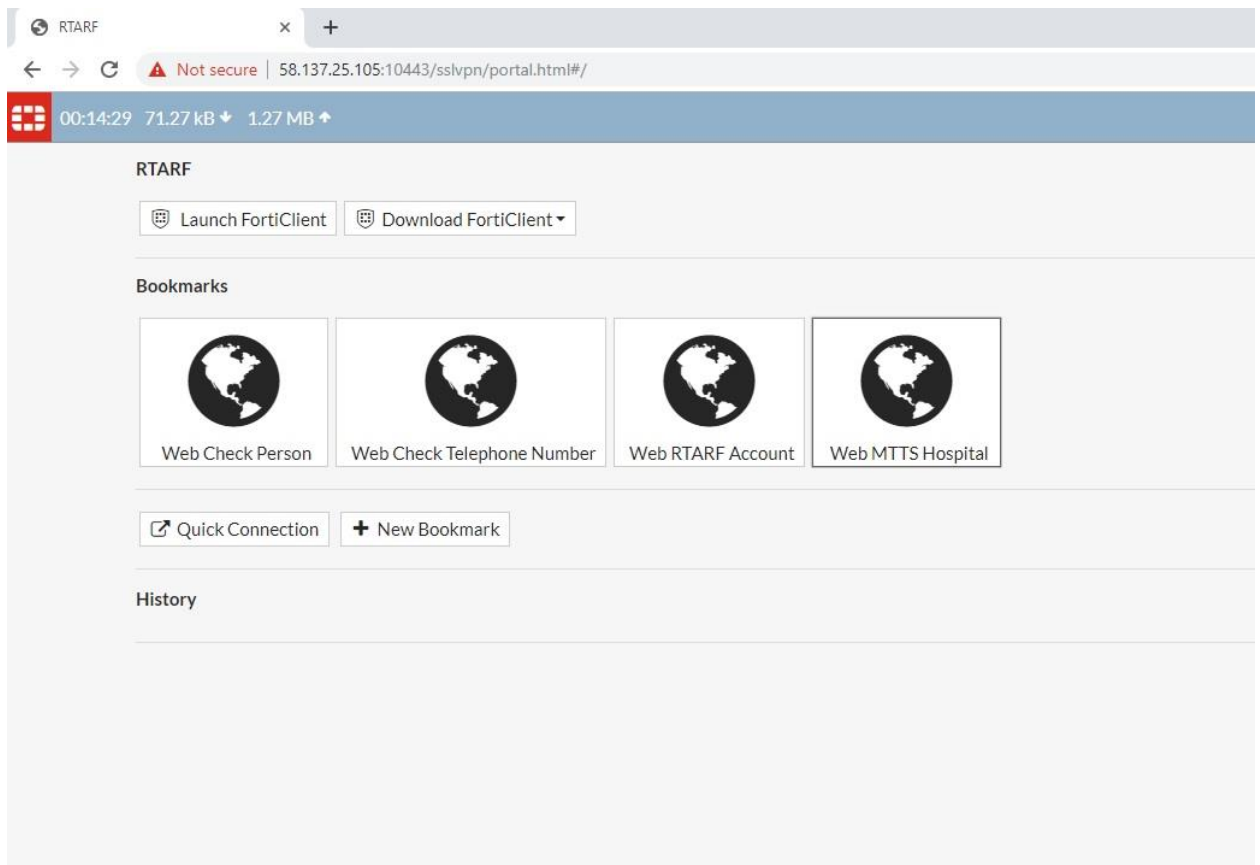
2.2 URL “Bookmarks”

2.2.1 Web Check Person : ตรวจสอบประวัติกำลังพล

2.2.2 Web Check Telephone Number : ค้นหาหมายเลขโทรศัพท์บุคคล

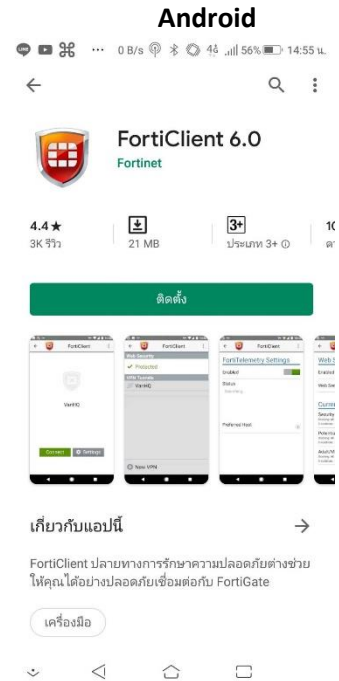
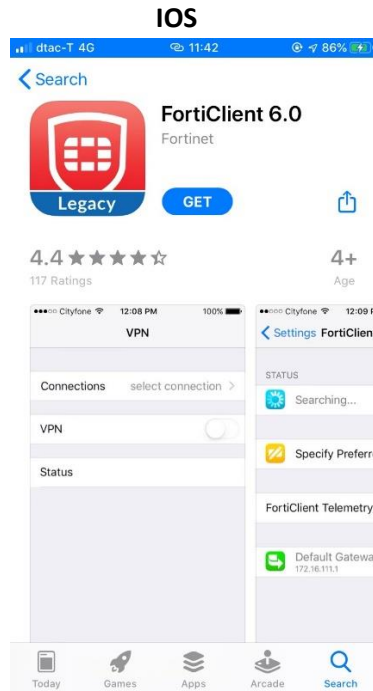
2.2.3 Web RTARF Account : เว็บไซต์สำหรับเปลี่ยนรหัสผ่าน

2.2.4 Web MTTs Hospital : ระบบบริหารสถานพยาบาล



## สำหรับ Smartphone IOS, Android

1. ค้นหาใน App store หรือ Google Play “Forticlient” ทำการติดตั้งตามระบบ Smartphone ที่ใช้



## 2. การใช้งานผ่านระบบ IOS

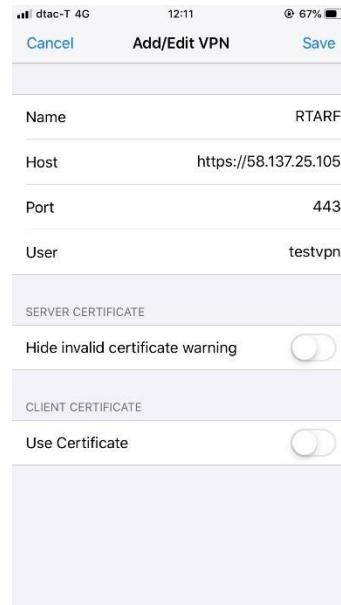
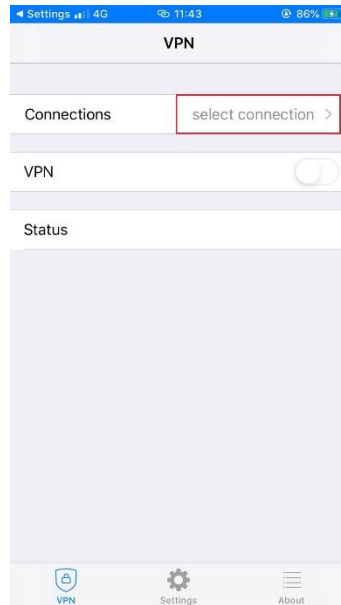
2.1 เมื่อทำการติดตั้งแล้ว เปิด App ขึ้นมาจะมีหน้าเมนูเลือก Select Connection และใส่ข้อมูล

Name : RTARF

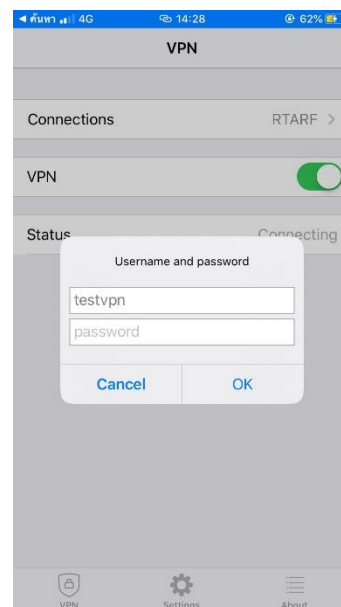
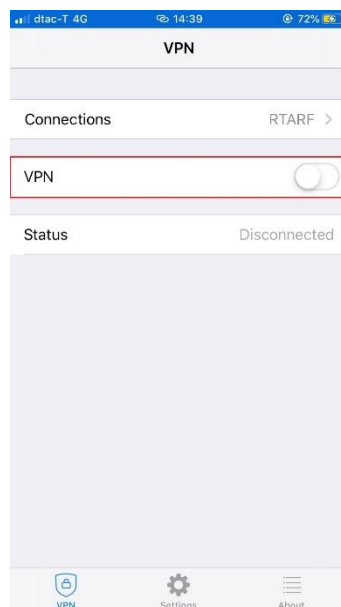
Host : 58.137.25.105

Port : 443

User : คือ Username ที่จะเข้าใช้งาน กด Save



2.2 กลับสู่เมนูหลัก กดเปลี่ยนแถบเป็นสี จะมีหน้าต่างขึ้นมาให้ทำการ Login



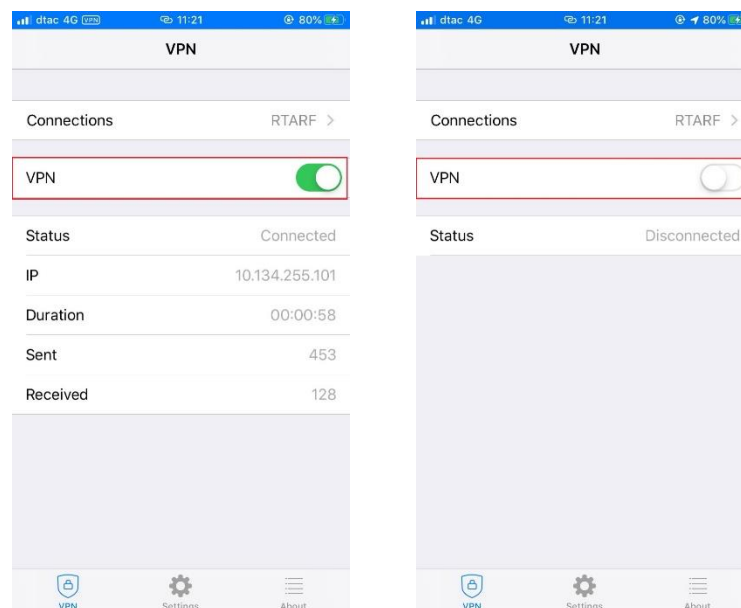


## 2.3 ทำการ Login แล้ว Status จะขึ้นเป็น Connected สามารถใช้งานได้



## 2.4 การออกจากแอปพลิเคชันควรทำการ Logout ก่อนทุกครั้งที่มีการไม่ใช้แอปพลิเคชัน

### 2.4.1 ปิดแถบสีเขียวของเมนู VPN ให้ Status ขึ้น Disconnected

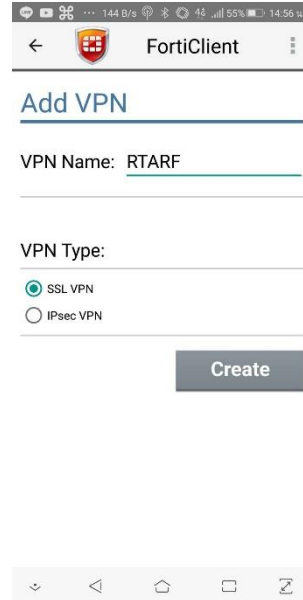
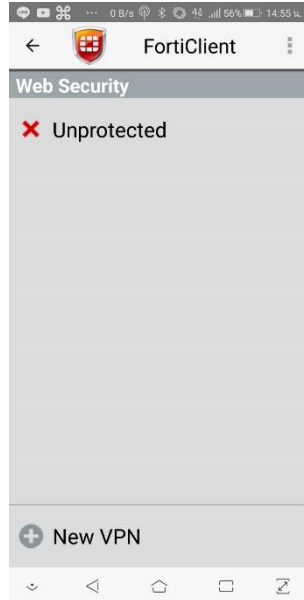


### 3. การใช้งานผ่านระบบ Android

3.1 เมื่อทำการติดตั้งแล้ว เปิด App ขึ้นมาจะมีหน้าเมนูเลือก New VPN และใส่ข้อมูล

VPN Name : RTARF

VPN Type : SSL VPN กด Create



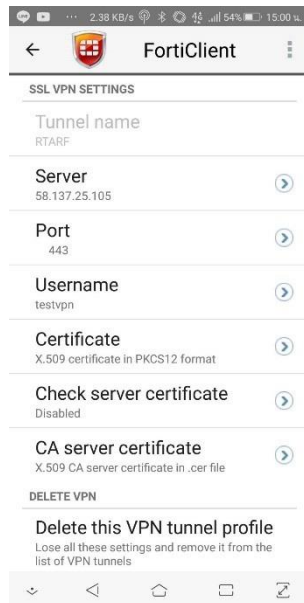
3.2 เมื่อทำการ Create จะเมนูให้ทำการ Setting

Tunnel name : RTARF

Server : 58.137.25.105

Port :443

Username : คือ Username ที่จะเข้าใช้งาน กลับสู่เมนูหลัก กด "Connect"



3.3 เมื่อกด “Connect” จะมีให้กรอก Password ของ Username ที่ตั้งค่าไว้ ก็จะสามารถใช้งานได้ การออกจากแอปพลิเคชันควรทำการ Logout ก่อนทุกครั้งที่มีการไม่ใช้งาน

